



BEGLEITUNG UND UNTERSTÜTZUNG

Wir unterstützen durch:

- Kennenlerntage zum Einstieg
- Praxisnahen und schülerorientierten Unterricht
- Teamtage und wöchentliche Klassenteamstunde
- Lerncoaching, Talentscouting und Berufsberatung
- Intensive Vorbereitung auf Klassenarbeiten und Prüfungen
- Individuelle Förderung in den Prüfungsfächern (Deutsch, Mathematik, Englisch, Betriebswirtschaftslehre mit Rechnungswesen) und Hausaufgabenband
- Angebote zur Berufsorientierung: z. B. Praktika, Bewerbungstraining, Zusammenarbeit mit Ausbildungsbetrieben
- Beratung und Begleitung bei schulischen und privaten Problemen

ANMELDUNG / ANMELDEUNTERLAGEN

Erster Schritt: Anmeldung über www.schueleranmeldung.de
 Zweiter Schritt: Abgabe der vollständigen Anmeldeunterlagen im Schulbüro:

- unterschriebenes Bewerbungsformular aus Schüler Online (mit Unterschrift der Erziehungsberechtigten bei Minderjährigen)
- vollständige Kopien aller Seiten der letzten zwei Zeugnisse
- Lebenslauf (maschinell oder handschriftlich)
- bei Gesamtschüler*innen zusätzlich eine Abschlussprognose

BERATUNG

Nutzen Sie die Möglichkeit zu einem ausführlichen Beratungsgespräch. Bitte vereinbaren Sie hierfür telefonisch unter 0231 50-23166 oder per E-Mail hbfs@konrad-klepping-berufskolleg.de einen Termin.

BILDUNGSGANG

In der Höheren Handelsschule können Schülerinnen und Schüler die Fachhochschulreife (Fachabitur) erwerben. Damit bereiten sie sich gezielt auf eine qualifizierte Berufsausbildung vor oder können im Anschluss ein Studium an einer Fachhochschule beginnen.

AUFNAHMEVORAUSSETZUNGEN

Mittlerer Schulabschluss (MSA bzw. FOR mit oder ohne Q-Vermerk) oder Berechtigung zum Besuch der gymnasialen Oberstufe

DAUER / UNTERRICHT

Der Bildungsgang dauert zwei Jahre. Es wird Vollzeitunterricht im Rahmen von ca. 34 Wochenstunden im Klassenverband erteilt.

UNTERRICHTSFÄCHER

Betriebswirtschaftslehre mit Rechnungswesen, Informationswirtschaft, Volkswirtschaftslehre, Mathematik, Deutsch/Kommunikation, Englisch, Spanisch, Sport/Gesundheitsförderung, Politik/Gesellschaftslehre, Biologie, Religionslehre, Berufsorientierung sowie Unterricht im Profulfach

ABSCHLUSS

Fachhochschulreife (schulischer Teil)

Die volle Fachhochschulreife wird durch ein halbjähriges gelenktes Praktikum erworben. Praktika während der Höheren Handelsschule werden angerechnet.

ANSPRECHPARTNERINNEN

Katja Pfof (Abteilungsleitung), Melanie Strecker, Kaya Tebbe



IMPRESSUM

Konrad-Klepping-Berufskolleg - Wirtschaftsgymnasium - der Stadt Dortmund
 Geschwister-Scholl-Straße 1, 44135 Dortmund
 Telefon: (0231) 50 23166, Telefax: (0231) 50 10723
www.konrad-klepping-berufskolleg.de
 E-Mail: buerou@konrad-klepping-berufskolleg.de

Fotos: © KKB, Stadt Dortmund, Fotolia



Konrad-Klepping-Berufskolleg



Höhere Handelsschule
 (Zweijährige Höhere Berufsfachschule)

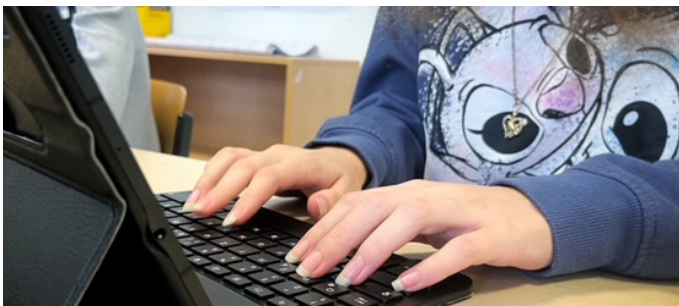
Fachhochschulreife
 (Schulischer Teil)

Mit dem Profil
Fit.for.Job

Berufsorientiert zum Fachabitur

HÖHERE HANDELSSCHULE MIT DEM PROFIL FIT.FOR.JOB

- Du bist motiviert, deinen Weg in einen kaufmännischen Beruf zu gehen.
- Du möchtest konkrete Einblicke in kaufmännische Ausbildungen und wirtschaftliche Studiengänge erhalten.



Ausbildungsbetriebe als Bildungspartner an deiner Seite

Wir bieten dir mit der Unterstützung anerkannter Ausbildungsbetriebe der Dortmunder Region die Profilklassse „Fit.for.Job“ an, um dir den Einstieg in die Berufswelt zu erleichtern.

Kompetenzprofil

Mentorinnen und Mentoren

Als Schülerin/Schüler dieser Profilklassse baust du durch engen persönlichen Kontakt zu Arbeitgebern und Auszubildenden deine fachlichen und praktischen sowie deine sozialen und persönlichen Kompetenzen aus.

Praktika

Für dich ist bereits ein Praktikumsplatz reserviert.

Das kannst du während der zweijährigen Schulzeit erreichen ...

- deinen bisherigen Schulabschluss verbessern, indem du den schulischen Teil der Fachhochschulreife erwirbst.
- dich praktisch und gezielt auf eine kaufmännische Ausbildung vorbereiten, indem du durch Praktika konkrete Einblicke in Unternehmen erhältst.

Wir bieten dir Praktika u.a. in folgenden Berufen:

Bank-, Versicherungs- und Industriekaufleute, Kaufleute für Büromanagement, Rechtsanwalts-, Steuer-, Verwaltungs- und Justizfachangestellte/r, Fachinformatiker/in für Systemintegration.

- dich für ein Duales Studium (z. B. Handelsfachwirt/in) oder ein wirtschaftliches Studium an der Fachhochschule qualifizieren und dieses dank der erweiterten Praktikumszeit schneller antreten.
- deine Chancen auf einen hochwertigen Ausbildungsplatz durch die praktische Erfahrung und den engen Kontakt zu unseren Mentorinnen und Mentoren erhöhen.
- innerhalb deiner zweijährigen Vorbereitung auf das Fachabitur eine fundierte Ausbildungsvorbereitung in den Profilmächern erfahren.
- durch das Mehr an Berufsorientierung deine eigene Lebensplanung konkret voranbringen.

Du bringst mit ...

- Interesse an kaufmännischen Fragestellungen und ihrer praktischen Umsetzung.
- Motivation für Praktika im kaufmännischen Bereich.
- ansprechende Noten in den Fächern Deutsch, Mathematik und Englisch.

Du brauchst mehr Informationen ...

Gerne beraten wir dich über unsere Profilklassse „Fit.for.Job“. Bitte schreib eine E-Mail an folgende Adresse, wir melden uns zeitnah bei dir: hbfs@konrad-klepping-berufskolleg.de.



Profilmäch „Fit.For.Job“

In der „Fit.for.Job“-Klasse bereitest du dich im Unterricht praktisch orientiert auf eine kaufmännische Tätigkeit vor: Im vierstündigen Profilmäch „Fit.for.Job“ steht der konkrete Weg in deinen Wunschberuf im Vordergrund.

Auf die beiden Schuljahre bezogen besteht das Profilmäch „Fit.For.Job“ u.a. aus folgenden Inhalten:

- Betriebspraktika: ein dreiwöchiges Praktikum nach den Herbstferien in einem Mentoringbetrieb, das zweite dreiwöchige Praktikum vor den Sommerferien nach freier Wahl
- Mentoringprogramm: Besuch der Mentoringbetriebe im Unterricht, um Ausbildungsunternehmen und -berufe vorzustellen
- Profilmäch „Fit.for.Job“: praxisnahe und projektorientierte Vorbereitung auf das Berufsleben
- Monatliche Highlights (z.B. Betriebsbesichtigungen, Workshops, Ausflüge)
- Patenschaft mit den KKB-Azubis der Personaldienstleistungskaufleute
- Klassenfahrt mit Berufsorientierungsprogramm

„Ja, ich will ... durch viel praktische Erfahrung fit für meinen Traumberuf werden!“